



PERNUMA OFFICE D

Elektrische Datum-Perforiermaschine

PERNUMA OFFICE T

Elektrische Text-Perforiermaschine

In der Standardversion wird diese Maschine mit einem kompletten Satz Zahlenschieber, bestehend aus 18 Stück, geliefert, um ein 6-stelliges Datum perforieren zu können. Bei den Schiebern handelt es sich um kleine Metallplättchen, die sehr schnell und leicht von vorn in das Gerät eingeführt bzw. wieder herausgezogen werden können.

Diese Maschine wird mit einem festen Text Ihrer Wahl gefertigt.

Beide Modelle können 2 Zeilen mit einer max. Breite von jeweils 80 mm enthalten, z.B. das Datum und einen festen Text darüber oder darunter oder 2 Textzeilen.

Die Standard-Schrifthöhen betragen 6, 8 oder 10 mm.

Alle Perforiermaschinen der OFFICE-Reihe werden mit einem leicht auswechselbaren Blockschnitt ausgestattet. Die Einfuhrtiefe beträgt 42 mm.

Je nach Stellenanzahl können bis zu 20 Blatt 70 g/m² Papier in einem Arbeitsgang gekennzeichnet werden. Die Einfuhrhöhe beträgt 2 mm.

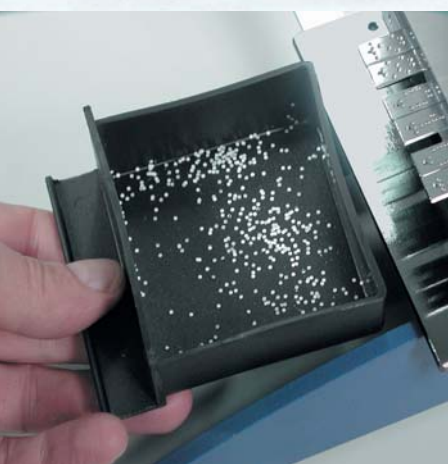
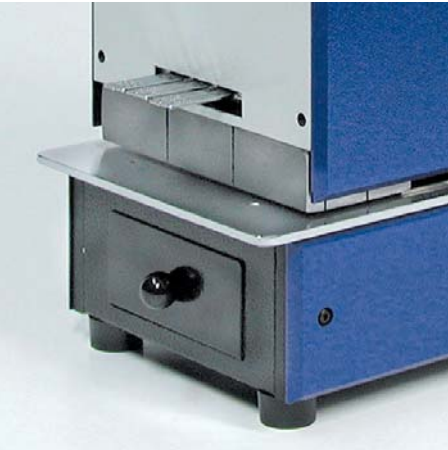
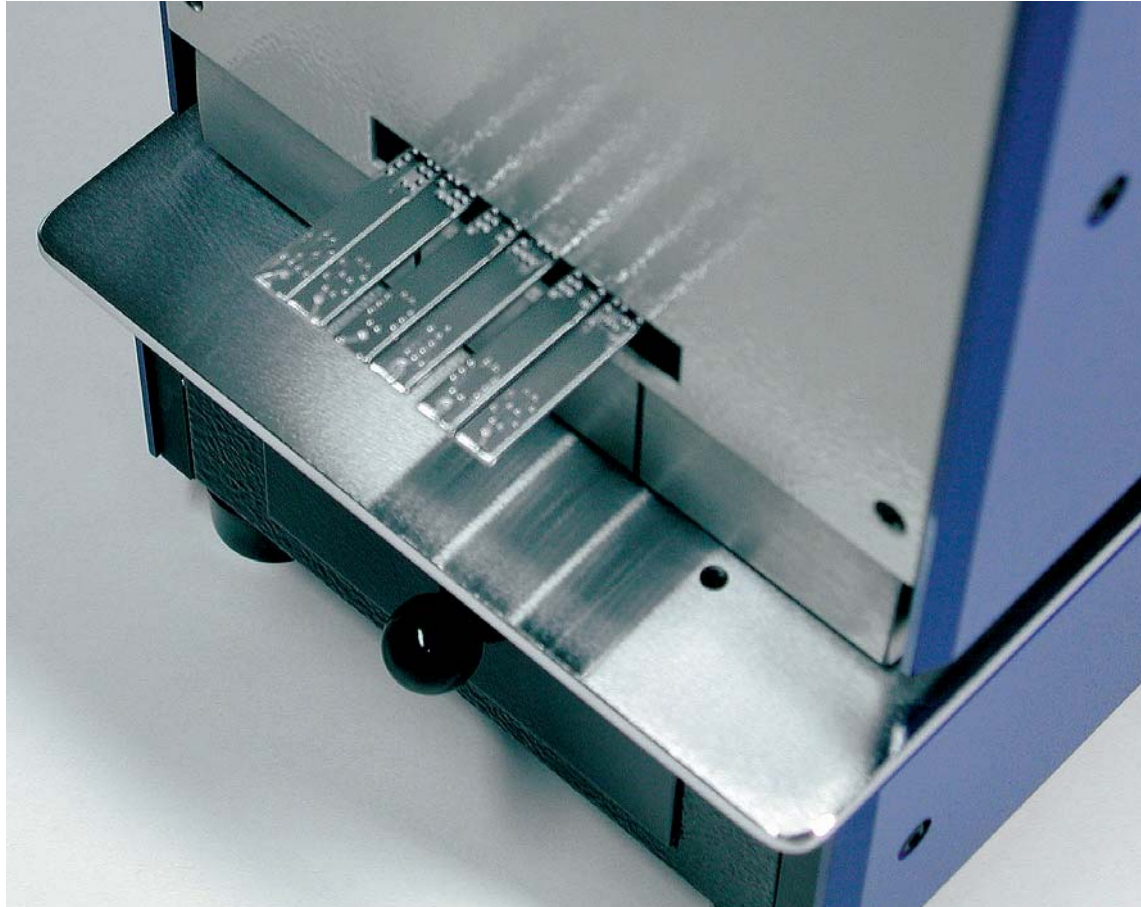
Der Perforiervorgang wird durch seitlich angebrachte Druckknöpfe ausgelöst. Der Hauptschalter befindet sich auf der Rückseite der Maschine.

Alle OFFICE-Maschinen können optional sowohl mit einem Fußschalter als auch mit einem Sicherheitsschloss geliefert werden.

Wichtig

Bitte geben Sie bei Auftragserteilung an, wo auf den Belegen die Perforation erfolgen soll, damit der Abdruck leserichtig erscheinen kann.





PERNUMA OFFICE D
Elektrische Datum-Perforiermaschine

PERNUMA OFFICE T
Elektrische Text-Perforiermaschine

Technische Daten	PERNUMA OFFICE D
Stromart	230 V / 50 Hz Sonderspannungen möglich
Einfuhrtiefe	42 mm
Gewicht netto / brutto	18 kg / 20,5 kg
Maschinen- Abmessungen	15,4 x 29,0 x 31,5 cm
Verpackungs- Abmessungen	39,0 x 33,0 x 54,0 cm

Technische Daten	PERNUMA OFFICE T
Stromart	230 V / 50 Hz Sonderspannungen möglich
Einfuhrtiefe	42 mm
Gewicht netto / brutto	18 kg / 20,5 kg
Maschinen- Abmessungen	15,4 x 29,0 x 31,5 cm
Verpackungs- Abmessungen	39,0 x 33,0 x 54,0 cm

