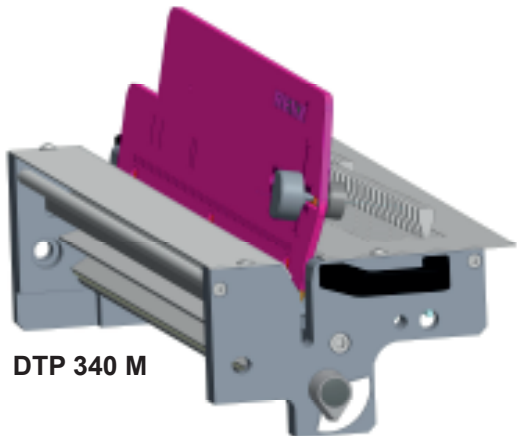
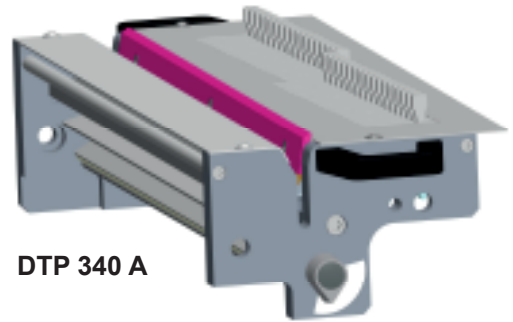


RENZ DTP 340 M • DTP 340 A

Stanzwerkzeug • Punching die • Troquel • Outil de perforation • Děrovací nástroj • Ponswerktuig • Dierovacie nástroj • Перфоратор • Gruppo foratore



DTP 340 M



DTP 340 A

D **Achtung:**

Die vormontierte größere Plexiglasscheibe/Papieranschlag im Stanzwerkzeug kann nur für eine DTP 340 M Stanzmaschine genutzt werden. Bei DTP 340 A Maschinen muss die große durch die kleine beiliegende Plexiglasscheibe/Papieranschlag ausgewechselt werden.

E **Attention:**

The pre-installed larger plexiglass screen with paper stop on the punching die, can only be used with DTP 340 M punching machines. On DTP 340 A machines, the large plexiglass screen with paper stop must be replaced with the small plexiglass screen supplied.

ESP **Atención:**

El disco de plexiglás grande/tope del papel montado en el troquel sólo puede utilizarse para una perforadora DTP 340 M. Para las máquinas DTP 340 A, el disco de plexiglás grande/tope del papel, debe sustituirse por el disco pequeño suministrado.

F **Attention:**

Le Plexiglas/la butée latérale du papier, prémonté dans l'outil de perforation ne peut être utilisé que pour une perceuse DTP 340 M. Pour les machines DTP 340 A, le grand plexiglas (la grande butée latérale du papier), doit être remplacée par le plexiglas plus petit livré avec l'outil de perforation.

CZ **Pozor:**

Předmontovaný větší plexisklový kotouč/doraz papíru v děrovacím nástroji lze použít pouze pro děrovací stroj DTP 340 M. U strojů DTP 340 A musí být velký plexisklový kotouč/doraz papíru nahrazen malým dodaným kotoučem.

NL **Let op:**

De voor gemonteerde grotere plexiglazen aanlegplaat die op het ponswerktuig is gemonteerd, kan alleen worden gebruikt voor een DTP 340 M ponsmachine. Voor DTP 340 A machines moet de grote plexiglazen aanlegplaat worden vervangen door de meegeleverde kleine plexiglazen strip.

SK **Pozor:**

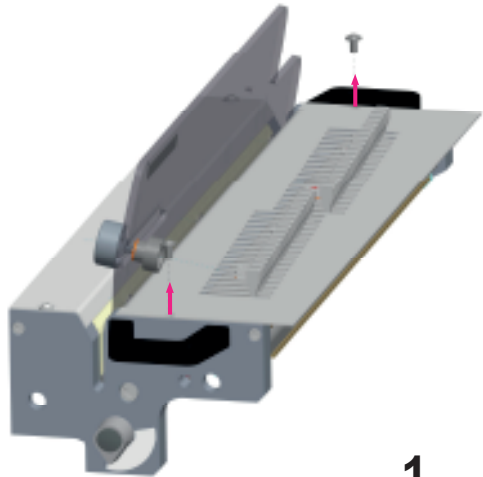
Predmontovaný väčší plexisklový kotúč/zarážka papiera v dierovacom nástroji možno použiť len pre dierovačku DTP 340 M. Pre stroje DTP 340 A sa musí veľký plexisklový kotúč/zarážka papiera vymeniť za dodaný malý.

RUS **Внимание:**

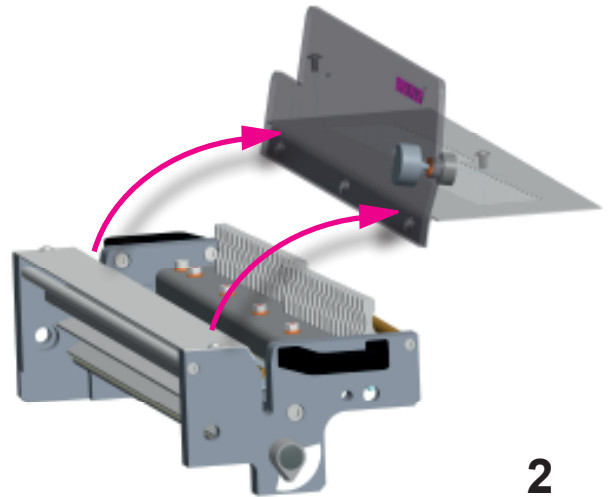
Предварительно установленный в перфораторе большой упор из оргстекла/ограничитель бумаги можно использовать только для перфоратора DTP 340 M. Для машины DTP 340 A упор из оргстекла/ограничитель бумаги следует заменить на малый, входящий в комплект поставки.

IT **Avviso:**

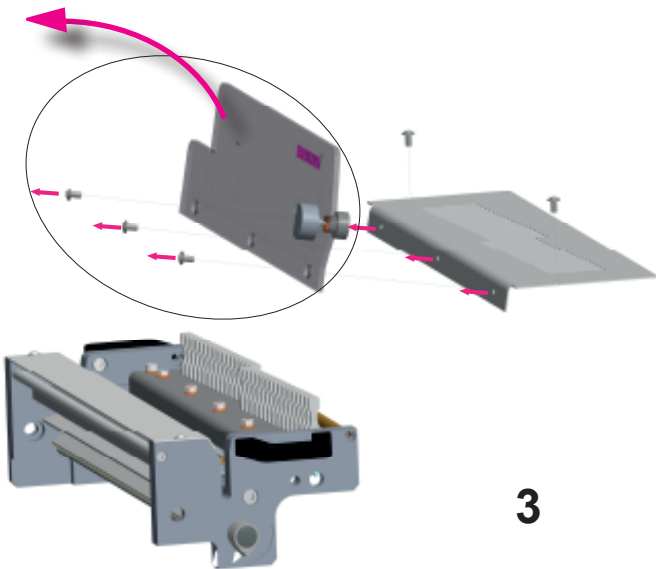
Il disco in plexiglas più grande/guida posizione carta premontato nel gruppo foratore può essere utilizzato solo per una macchina foratrice DTP 340 M. Per le macchine DTP 340 A, il disco in plexiglas grande/guida posizione carta deve essere sostituito da quello piccolo in dotazione.



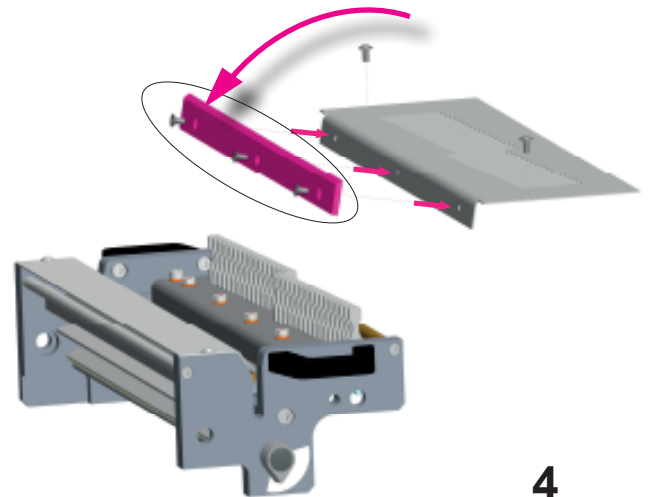
1



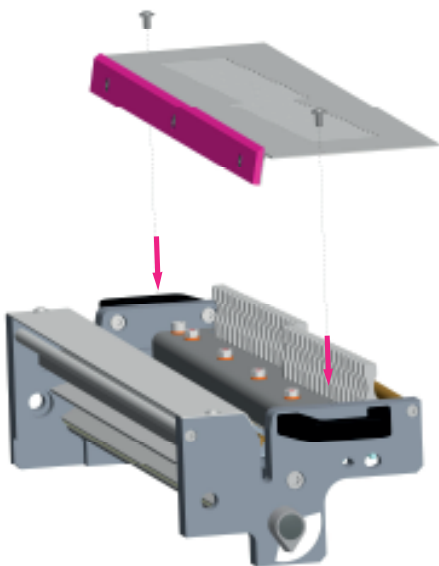
2



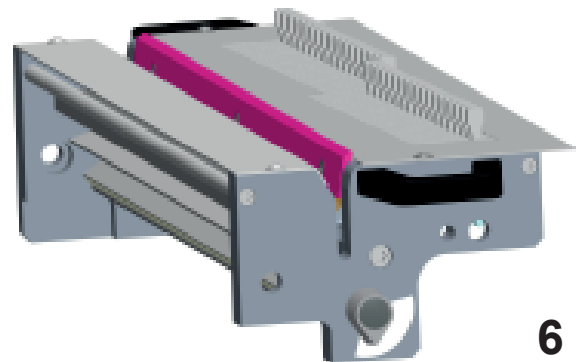
3



4



5



6